



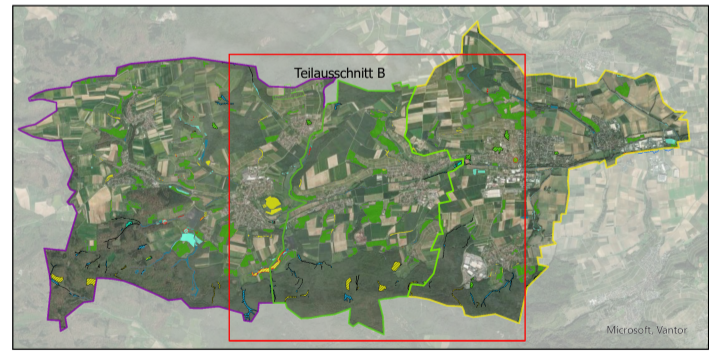
Microsoft, Vantox

Biotopverbundplanung Güglingen - Pfaffenhofen - Zaberfeld Maßnahmen Karte 4 Teilausschnitt B



Planstand: Vorentwurf
 Datum: März 2026
 Original-Maßstab: 1:11.000
 Bearbeiter: GA
 Geprüft:

- Legende**
- Pflegekurz**
- Ackerumwandlung Nasswiese
 - Baumentnahme Nadelbäume
 - Beweidung sicherstellen
 - Erhalt und Entwicklung verschiedener Lebensräume im Naturschutzgebiet
 - FFH-Mähwiese
 - Felsen
 - Gehölzpflege
 - Hohlweg
 - Maßnahme Gewässerlandschaften
 - Misteln
 - Nasswiesen
 - Pflege sicherstellen
 - Projekt Ruderalvegetation
 - Stickstoffeintrag vermeiden
 - Streuobst
 - Trockenmauern
 - Verschiedenes
 - Weinberg Extensivierung
 - Wildkatze Verbindung
 - Blühstreifen innerhalb Feldvogelkullisse 7M3
- Verbindungsachsen**
- GWL - Hauptachse
 - GWL - Verbundachse
 - feucht - Hauptachse
 - feucht - Verbundachse
 - mittel - Hauptachse
 - mittel - Verbundachse
 - trocken - Hauptachse
 - trocken - Verbundachse



Microsoft, Vantox

Beauftragung durch: GVV Zaber Gäu



Info: Die Karte zeigt alle vorgeschlagenen Maßnahmen. Die einzelnen Maßnahmen können dem Anhang des Erläuterungsberichts zur Biotopverbundplanung entnommen werden. Die dazugehörigen Maßnahmensteckbriefe sind ebenfalls dem Bericht zu entnehmen.